

Ferienwohnung bei Antje Timm

Ferienwohnung

Vitte/Insel Hiddensee



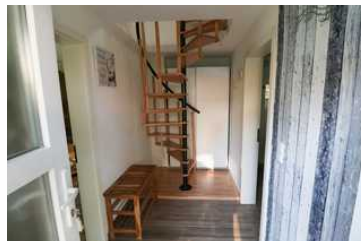
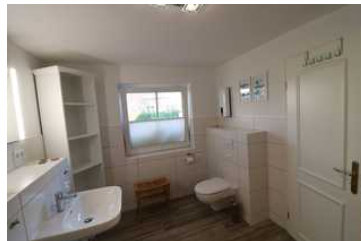
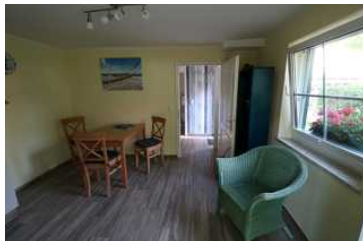
Beschreibung

Es erwartet Sie, eine moderne sowie gepflegte Ferienwohnung über zwei Ebene, ca. 50 qm mit Terrasse und Gartenmöbel sind auch vorhanden. Die Ferienwohnung wurde 2020 renoviert und neu ausgestattet. Sie verfügt über einen kombinierten Wohn- und Schlafraum in der oberen Etage, sowie ein geräumiges Badezimmer mit Badewanne, Dusche und WC, sowie einer gemütlichen Küche. Bettwäsche und Handtücher werden gestellt.

Letzte Renovierung: 2020

Sprachen: englisch, deutsch

Fewo 2 Personen





Ferienwohnung über zwei Ebenen bietet Ihnen einen großzügigen Komfort.

Erdgeschoss:

- offene Eckküche mit Essbereich
- Flur
- geräumiges Bad mit Badewanne und Dusche
- Terrasse

über eine schmale Wendeltreppe gelangen Sie in das Obergeschoss

- offener Raum mit Doppelbett und abgegrenzter Loungebereich mit TV

Ausstattung Zimmer

Größe: 50 qm

Belegung max.: 2

Anzahl Schlafzimmer: 1

TV: ja

Nichtraucher: ja

Terrasse: ja

Hinweise zu Haustieren

Haustiere nicht erlaubt

Allgemein: Doppelbett, Heizung, Insektenschutz/Gaze, Nichtraucher, Nichtraucherhaus, radfreundlich, Teppichboden, Terrasse, Ü-18 (nur Erwachsene), wanderfreundlich, Wohn/Schlafraum komb.

Außenanlage: Sitzecke im Garten

Küche: Backofen, Gefriermöglichkeit, Kühlschrank, Mikrowelle, separate Küche

Sanitär: Bad/WC, Badewanne, Dusche, Haartrockner, WC-Toilette

Service: Bettwäsche, Handtücher, Tiere nicht erlaubt

Technik: CD-Player, Kabel/Sat, TV, TV - Flachbild

Allgemeine Lageinformationen

Zentral im Ortskern von Vitte, gegenüber der Arztpraxis und nur 50 m zum Ostseestrand. Zum Hafen Vitte sind es nur 10 min (800 Meter).



Entfernungen

Arzt: 10 m

Badestelle/Gewässer: 50 m

Bushaltestelle: 10 m

Restaurant: 50 m

Strand: 50 m

Supermarkt: 350 m

Tourist-Information: 600 m

Zentrum: 290 m

Objekt ID: 124971