

# Ferienwohnungen im Gartenhaus Norderende

Ferienwohnung

Vitte/Insel Hiddensee

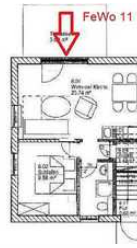


## Beschreibung

Unsere beiden Ferienwohnungen liegen in einem traditionsreichen und 2007 sanierten Objekt in Vitte, dem Gartenhaus vom "Gasthaus Norderende". Die Entfernung zum weißen Sandstrand beträgt ca. 150 m in westlicher Richtung, ähnlich wie zum Bodden in östlicher Richtung. Vor dem Haus liegt eine Wiese mit einem unverbauten Blick zur Stranddüne bzw. Ostsee. Die Wohnungen für zwei oder vier Personen (+ Aufbettungsmöglichkeit) sind modern und zweckmäßig ausgestattet, so dass Sie es gemütlich haben, auch wenn die Sonne einmal nicht scheinen sollte.

Letzte Renovierung: 2007

## Dünenwiese



Ferienwohnung "Dünenwiese" für 2-4 Personen im "Gartenhaus Norderende" befindet sich im Erdgeschoss mit Terrasse, 1 Schlafzimmer mit Doppelbett, 1 großer Raum mit Sitzecke und Aufbettung auf der Schlafcouch für 2 Personen möglich, TV, Radio, kostenloses Internet über WLAN, Essecke mit rundem Tisch und 4 Stühlen, Küchenzeile mit Kühlschrank, Herd mit 2 Platten, Mikrowelle, Toaster, Kaffeemaschine, Wasserkocher, Kleiderschrank im Schlafzimmer, Bad mit Dusche/WC, Kinderbett auf Anfrage, Nichtraucher, Eingang über Terrassentür, Süd-Westlage  
Das Mitbringen von Tieren ist nicht gestattet.

## Ausstattung Zimmer

Größe: 37 qm

Belegung max.: 4

Anzahl Schlafzimmer: 1

WLAN: ja

Nichtraucher: ja

Terrasse: ja

### Hinweise zu Haustieren

Haustiere nicht erlaubt

**Allgemein:** behindertenfreundlich(Kat.), Doppelbett, ebenerdig, familienfreundlich, Heizung, Hochstuhl, Nichtraucher, Nichtraucherhaus, Reise-/Kinderbett, Schlafsofa, Strandkorb (persönlich), Terrasse

**Außenanlage:** Sitzecke im Garten, Strandkorb

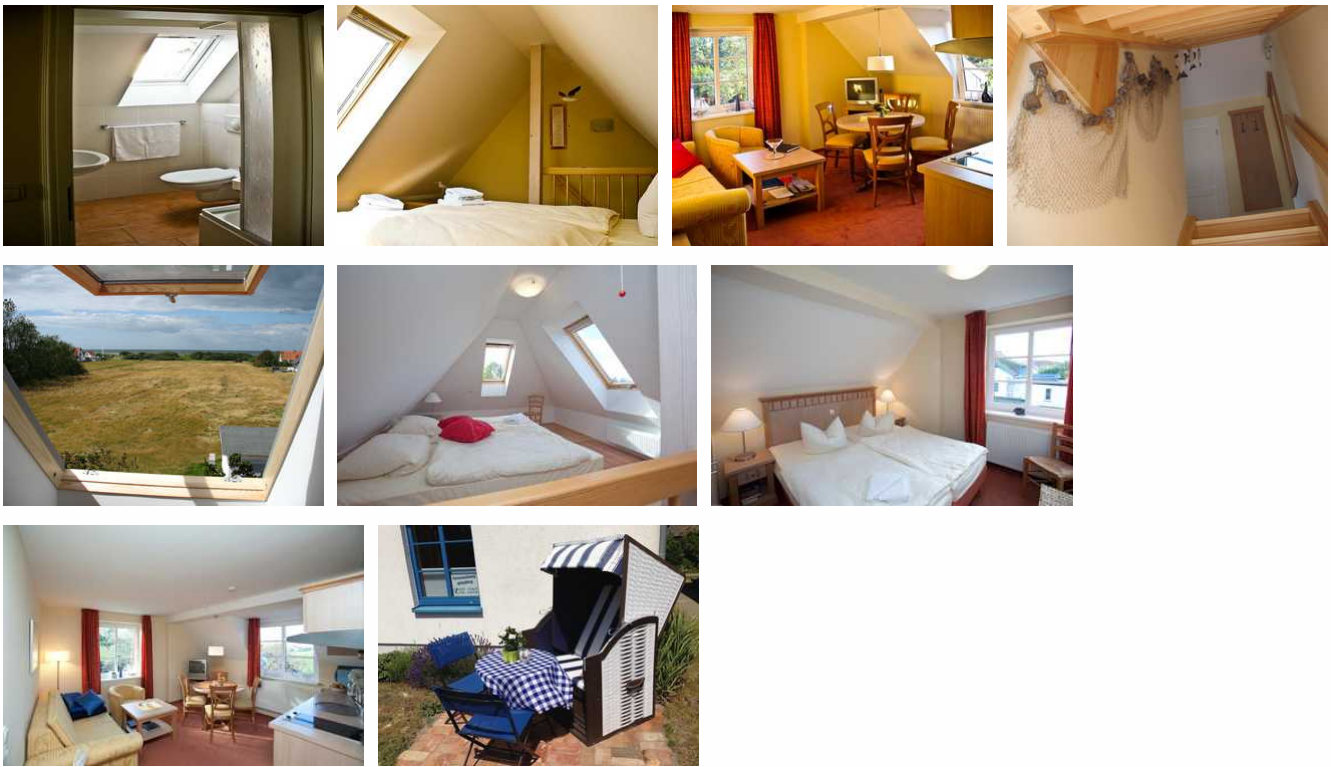
**Küche:** Küche (offen), Kühlschrank, Mikrowelle

**Sanitär:** Dusche/WC, Haartrockner

**Service:** Bettwäsche, Handtücher, Tiere nicht erlaubt

**Technik:** DVD-Player, WLAN, TV - Flachbild

## Ostseeblick



Ferienwohnung "Ostseeblick" für 2-6 Personen im Obergeschoss und Dachgeschoss des "Gartenhaus Norderende" mit 2 Schlafzimmer mit Doppelbetten (1x OG und 1x DG), DG durch Tür getrennt, Aufbettung auf der Schlafcouch im Wohnzimmer OG für 2 Personen möglich, Kleiderschränke, Essbereich mit rundem Tisch und 4 Stühlen, Küchenzeile mit Kühlschrank, Herd mit 2 Platten, Mikrowelle, Toaster, Kaffeemaschine, Wasserkocher, Sitzecke, TV, Radio, kostenloses Internet über WLAN, Bad Dusche/WC, Kinderbett auf Anfrage, Nichtraucher, keine Tiere, Süd-Westlage

## Ausstattung Zimmer

Größe: 48 qm

Belegung max.: 6

Anzahl Schlafzimmer: 2

WLAN: ja

Nichtraucher: ja

Terrasse: ja

### Hinweise zu Haustieren

Haustiere nicht erlaubt

**Allgemein:** Doppelbett, familienfreundlich, Heizung, Hochstuhl, Meerblick, Nichtraucher, Nichtraucherhaus, Reise-/Kinderbett, Schlafsofa, Strandkorb (persönlich), Teppichboden, Terrasse

**Außenanlage:** Sitzecke im Garten, Strandkorb

**Küche:** Küche (offen), Kühlschrank, Mikrowelle

**Sanitär:** Dusche/WC, Haartrockner

**Service:** Bettwäsche, Handtücher, Tiere nicht erlaubt

**Technik:** CD-Player, DVD-Player, WLAN, TV - Flachbild

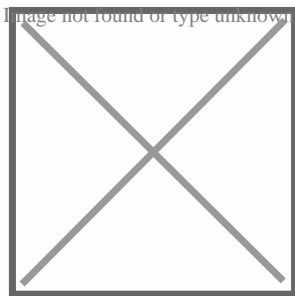
## So haben Gäste nach ihrem Aufenthalt bewertet

6 von max. 6 Punkten bei 4 Bewertungen insgesamt

Punkte	1	2	3	4	5	6
Ausstattung Zimmer/Fewo	●	●	●	●	●	●
Sauberkeit	●	●	●	●	●	●
Service & Freundlichkeit	●	●	●	●	●	●
Lage der Unterkunft (wie beschrieben)	●	●	●	●	●	●
Beschreibung entsprach der Unterkunft	●	●	●	●	●	●
Preis-Leistung	●	●	●	●	●	●
Empfehlenswert	●	●	●	●	●	●

## Allgemeine Lageinformationen

Die Ferienwohnungen im "Gartenhaus" Norderende 80 liegen im Norden des kleinen Dorfes Vitte auf der Insel Hiddensee.



## Entfernungen

Arzt: 520 m

Badestelle/Gewässer: 200 m

Bäcker: 400 m

Geldautomaten/Bank: 850 m

Bushaltestelle: 550 m

Strand: 150 m

Supermarkt: 400 m

Tourist-Information: 550 m

Zentrum: 300 m

