

Ferienwohnung & Bungalow Boddenblick

Ferienwohnung - Bungalow

Grieben/Insel Hiddensee



Beschreibung

Ganzjährige Vermietung einer Ferienwohnung für 2 - 5 Personen im Obergeschoss.

Auf dem Grundstück befindet sich noch ein Bungalow für 2 - 3 Personen. Dieser wird von Ende April bis Ende Oktober vermietet.

Von beiden Objekten haben Sie einen wunderschönen Blick auf den Bodden bis nach Rügen.

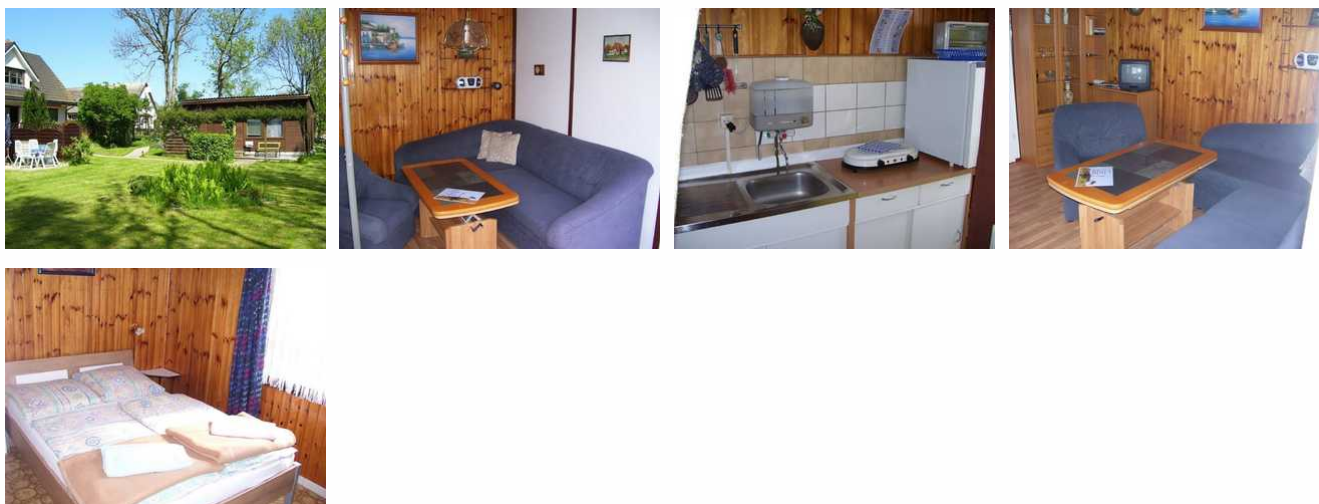
In der Ferienwohnung sind Haustiere nicht erwünscht, im Bungalow auf Anfrage möglich.

In der Ferienwohnung Kinder auf Anfrage!

Für den Aufenthalt im Freien stehen Gartenmöbel und ein Grill zur Verfügung.

Sprachen: deutsch

Bungalow



Verbringen Sie Ihren Urlaub auf der Insel Hiddensee, mit sehr schönem Ausblick zum Bodden!

Zum Bungalow gehört eine große Terasse mit Gartenmöbeln und einer abgeteilten Pergola.

Vorsaison zzgl. Stromkosten laut Zählerstand.

Ausstattung Zimmer

Größe: 28 qm

Belegung max.: 3

Anzahl Schlafzimmer: 1

TV: ja

Nichtraucher: ja

Terrasse: ja

Hinweise zu Haustieren

Haustiere in der Ferienwohnung nicht erwünscht.

Im Bungalow auf Anfrage möglich.

Allgemein: Doppelbett, familienfreundlich, Nichtraucher, Nichtraucherhaus, Panoramablick, Reise-/Kinderbett, Seeblick, Terrasse

Außenanlage: Garten zur Nutzung, Sitzecke im Garten

Küche: Küche (Pantry/Mini), Kühlschrank

Sanitär: Dusche/WC

Service: Bettwäsche, Handtücher

Technik: CD-Player, TV

Ferienwohnung "Boddenblick"





In der Ferienwohnung können Sie Ihren Urlaub gemütlich verbringen, auch mit Boddenblick!
Die Ferienwohnung hat Platz für 2 - 5 Personen und verfügt über drei separate Schlafzimmer.
Bei Bedarf kann die Ferienwohnung auch für 2 Personen getrennt werden.

In der Ferienwohnung können Sie Ihren Urlaub gemütlich verbringen, auch mit Boddenblick!
Die Ferienwohnung hat Platz für 2 - 5 Personen und verfügt über drei separate Schlafzimmer.
Bei Bedarf kann die Ferienwohnung auch für 2 Personen getrennt werden.
In der Ferienwohnung Kinder auf Anfrage!

Ausstattung Zimmer

Größe: 63 qm
Belegung max.: 5
Anzahl Schlafzimmer: 3
WLAN: ja
TV: ja
Nichtraucher: ja

Hinweise zu Haustieren

Haustiere in der Ferienwohnung nicht erwünscht.
Im Bungalow auf Anfrage möglich.

Allgemein: Doppelbett, Einzelbett, familienfreundlich, Heizung, Nichtraucher, Nichtraucherhaus, Panoramablick, Reise-/Kinderbett, Seeblick, Terrasse

Außenanlage: Garten zur Nutzung, Sitzecke im Garten

Küche: Backofen, Gefriermöglichkeit, Kühlschrank, Mikrowelle, separate Küche, Spülmaschine

Sanitär: Dusche/WC

Service: Bettwäsche, Handtücher, Tiere nicht erlaubt

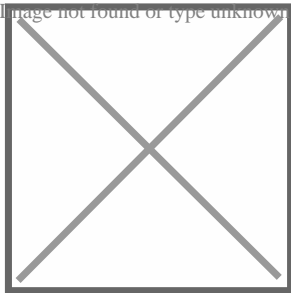
Allgemeine Lageinformationen

Der nördlichste, kleinste und zugleich älteste Ortsteil der Gemeinde Seebad Insel Hiddensee.

Grieben als ältester Ort auf Hiddensee hat seinen dörflichen Charakter bewahrt – ruhig und abgelegen ist er der perfekte Ort für einen entspannten Urlaub in Ruhe und Idylle, fernab von Hektik und Alltag. An einer zwei Kilometer langen Bucht im Nordosten der Insel gelegen, führt der Blick auf der einen Seite zur Boddenlandschaft, während der Blick zur anderen Seite mit einer fantastischen Aussicht auf den Leuchtturm verzaubert. So ist Grieben ein idealer Ausgangspunkt für ausgedehnte Wanderungen über den Hochuferweg zum Leuchtturm oder den alten Bessin.

Der nächste Hafen ist in Kloster, ca. 1,5 km entfernt.

Fahrradverleih, ein kleiner Lebensmittelladen und Restaurant befindet sich nur wenige Gehminuten entfernt.



Entfernungen

Arzt: 4 km

Geldautomaten/Bank: 4 km

Bushaltestelle: 100 m

Strand: 2 km

Tourist-Information: 1.5 km