

# Ferienhaus Rosi Kollwitz

Ferienhaus - Gästewohnungen

Vitte/Insel Hiddensee



## Beschreibung

Das Ferienhaus der Familie Kollwitz verfügt über 2 Apartments und 1 große Ferienwohnung direkt gelegen an dem Hauptweg "Süderende" und den noch in ruhiger zentraler Lage von Vitte. Zum feinen breiten Sandstrand sind es nur circa 70 Meter und den EDEKA Markt erreichen Sie nach circa 300 Meter und den Hafen von Vitte erreichen Sie nach circa 500 m. Am Haus stehen für Sie Gartenmöbel zur Nutzung bereit.

## Appartement 1





Das Appartement im Obergeschoss, welches über einen separaten Eingang und einer steileren Treppe zu erreichen ist, verfügt über einen kombinierten Wohn-/Schlafraum mit 2 Einzelliegen und einem gemütlichen Sofa inkl. Sat-TV. Die Küche verfügt über eine Küchenzeile mit 2 Kochfeldern, Kaffeemaschine, Kühlschrank, Toaster. Das WC befindet sich in einem separaten Raum vor dem Appartement, die Dusche im Erdgeschoss. Beide sind zur alleinigen Verfügung des Mieters.

## Ausstattung Zimmer

Belegung max.: 2

Nichtraucher: ja

### Hinweise zu Haustieren

Haustiere nicht erlaubt

**Allgemein:** familienfreundlich, Heizung, Nichtraucher, Nichtraucherhaus

**Außenanlage:** Garten zur Nutzung, hauseigener Strand/Seezugang, Sitzcke im Garten

**Essen & Trinken:** Grillmöglichkeit

**Küche:** Küche (offen), Kühlschrank

**Sanitär:** Dusche/WC, Haartrockner

**Service:** Bettwäsche, Handtücher

**Technik:** CD-Player, Kabel/Sat, TV - Flachbild

## Appartement 2





Das circa 21 m<sup>2</sup> große Apartment befindet sich im Erdgeschoss und ist durch einen separaten Eingang zu erreichen. Es verfügt über einen kombinierten Wohn- und Schlafraum inkl. Sat-TV und Internet, zwei Einzelbetten und einer kleinen Küchenzeile mit 2 Kochfeldern, Kühlschrank, Wasserkocher und Kaffeemaschine. Ebenfalls vorhanden ist ein Bad mit Dusche und Toilette.

Im Garten stehen Ihnen Sitzgelegenheiten zur Verfügung.

## Ausstattung Zimmer

Belegung max.: 2

Nichtraucher: ja

### Hinweise zu Haustieren

Haustiere nicht erlaubt

**Allgemein:** ebenerdig, familienfreundlich, getrennt stehende Betten, Heizung, Nichtraucher, Nichtraucherhaus, Wohn/Schlafraum komb.

**Außenanlage:** Garten zur Nutzung, hauseigener Strand/Seezugang, Sitzecke im Garten

**Essen & Trinken:** Grillmöglichkeit

**Küche:** Küche (offen), Kühlschrank

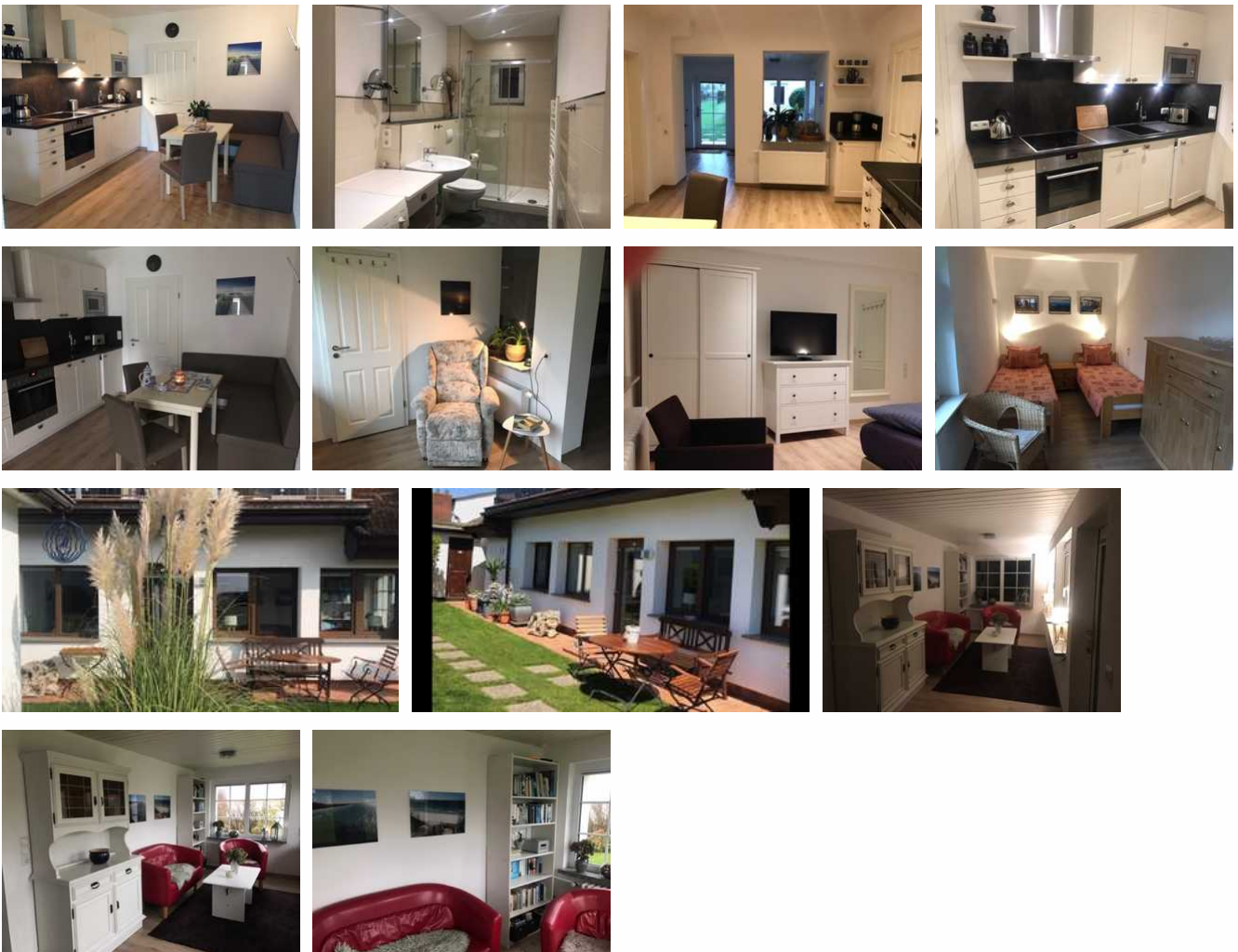
**Sanitär:** Dusche/WC, Haartrockner

**Service:** Bettwäsche, Handtücher

**Technik:** CD-Player, Kabel/Sat, TV - Flachbild

## Ferienwohnung





Die komfortable Ausstattung auf 65 m<sup>2</sup> bietet 4 Personen optimale Wohnqualität. Ein gemütliches Wohnzimmer mit einer Sitzgarnitur und wunderschönen Ausblick auf die Veranda lädt zum Verweilen ein. Die komplett ausgestattete Küche unter anderem mit 4 Kochplatten, Kaffeemaschine und Mikrowelle und die gemütliche Essecke mit ausreichend Platz für 4 Personen lässt keine Wünsche offen. Das geräumige Badezimmer mit Dusche/WC und Waschmaschine rundet das Gesamtbild ab.

## Ausstattung Zimmer

Größe: 65 qm

Belegung max.: 4

Anzahl Schlafzimmer: 2

WLAN: ja

Nichtraucher: ja

Waschmaschine: ja

## Hinweise zu Haustieren

Haustiere nicht erlaubt

**Allgemein:** allergikerger. (tierfrei), Doppelbett, ebenerdig, Einzelbett, familienfreundlich, Heizung, Hochstuhl, Nichtraucher, Nichtraucherhaus

---

**Außenanlage:** Garten zur Nutzung, hauseigener Strand/Seezugang, Sitzecke im Garten

---

**Essen & Trinken:** Grillmöglichkeit

---

**Küche:** Backofen, Kühlschrank, Mikrowelle, separate Küche, Spülmaschine

---

**Sanitär:** Dusche/WC, Haartrockner

---

**Service:** Bettwäsche, Handtücher, Waschmaschine

---

**Technik:** CD-Player, LAN, WLAN, Kabel/Sat, TV - Flachbild

---

## nicht verwendet



---

Das Appartement im Obergeschoss, welches über einen separaten Eingang und einer steileren Treppe zu erreichen ist, verfügt über einen kombinierten Wohn-/Schlafraum mit 2 Einzelliegen und einem gemütlichen Sofa inkl. Sat-TV. Die Küche verfügt über eine Küchenzeile mit 2 Kochfeldern, Kaffeemaschine, Kühlschrank, Toaster. Das WC befindet sich in einem separaten Raum vor dem Appartement, die Dusche im Erdgeschoss. Beide sind zur alleinigen Verfügung des Mieters.

## Ausstattung Zimmer

Belegung max.: 2

Nichtraucher: ja

---

## Hinweise zu Haustieren

Haustiere nicht erlaubt

**Allgemein:** familienfreundlich, Heizung, Nichtraucher, Nichtraucherhaus

**Außenanlage:** Garten zur Nutzung, hauseigener Strand/Seezugang, Sitzecke im Garten

**Essen & Trinken:** Grillmöglichkeit

**Küche:** Küche (offen), Kühlschrank

**Sanitär:** Dusche/WC, Haartrockner

**Service:** Bettwäsche, Handtücher

**Technik:** CD-Player, Kabel/Sat, TV - Flachbild

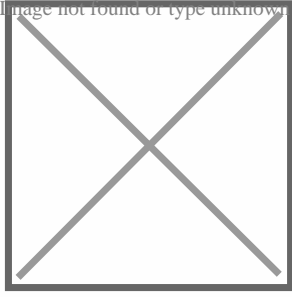
## So haben Gäste nach ihrem Aufenthalt bewertet

6 von max. 6 Punkten bei 5 Bewertungen insgesamt

| Punkte                                | 1 | 2 | 3 | 4 | 5 | 6 |
|---------------------------------------|---|---|---|---|---|---|
| Ausstattung Zimmer/Fewo               | ● | ● | ● | ● | ● |   |
| Sauberkeit                            | ● | ● | ● | ● | ● | ● |
| Service & Freundlichkeit              | ● | ● | ● | ● | ● | ● |
| Lage der Unterkunft (wie beschrieben) | ● | ● | ● | ● | ● | ● |
| Beschreibung entsprach der Unterkunft | ● | ● | ● | ● | ● | ● |
| Preis-Leistung                        | ● | ● | ● | ● | ● | ● |
| Empfehlenswert                        | ● | ● | ● | ● | ● | ● |

## Allgemeine Lageinformationen

Vom Hafen Vitte sind es nur wenige Minuten zum Haus der Fam. Kollwitz. Der Weg führt vom Hafen aus über den Deich zum Wallweg, vorbei am EDEKA-Markt bis zur Kreuzung Seemannshus/Hotel zur Ostsee. Von hier aus biegen Sie links auf das Süderende ab. Nach ca. 110m befindet sich das Wohnhaus auf der rechten Seite.



## Entfernungen

---

Arzt: 100 m

Badestelle/Gewässer: 70 m

Bäcker: 100 m

Geldautomaten/Bank: 100 m

Bushaltestelle: 200 m

Strand: 70 m

Supermarkt: 100 m

Tourist-Information: 200 m

Zentrum: 100 m

Objekt ID: 114822