

Ferienwohnung "Am Norderende"

Ferienwohnung

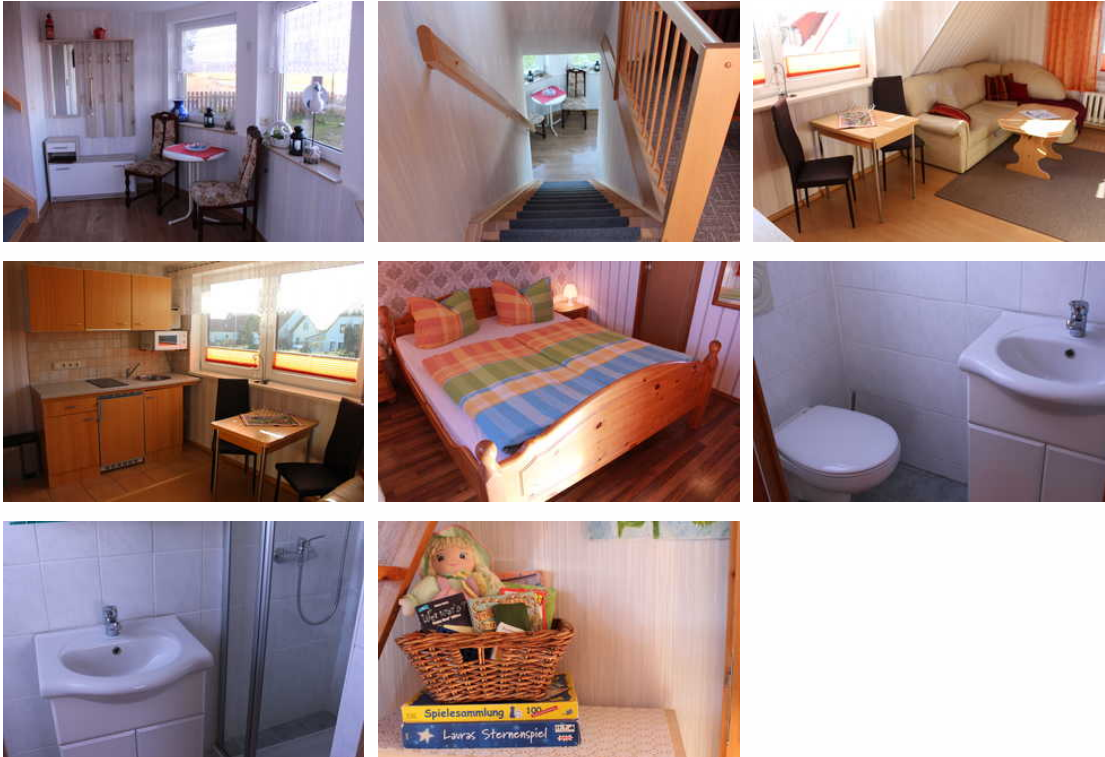
Vitte/Insel Hiddensee



Beschreibung

Im Wohnhaus der Familie Albrecht befinden sich im Obergeschoss 2 gemütlich eingerichtete Ferienwohnungen mit Blick nach Norden zum Leuchtturm und nach Westen zur Ostsee. Die Ferienwohnungen sind mit W-Lan ausgestattet. Zum kilometerlangen Sandstrand sind es nur circa 70 Meter. Es verzaubern Sie eindrucksvolle Sonnenuntergänge. Genießen Sie die ruhige und idyllische Lage. Eine Einkaufsmöglichkeit, sowie Restaurants und Fahrradverleihe befinden sich in circa 1000 Metern. Den Hafen erreichen Sie in 10 Gehminuten.

Ferienwohnung Nord



Die circa 25 m² große Ferienwohnung befindet sich im Obergeschoss und ist über einen separaten Eingang zu erreichen. Ausgestattet ist diese mit einem Wohnraum, einem Sofa und einem Tisch mit 2 Stühlen. Auch ein Fernseher und ein Radio sind vorhanden. Die im Wohnbereich integrierte kleine Küchenzeile ist mit 2 Kochplatten und Kühlschrank mit einem kleinen Tiefkühlfach ausgestattet. Kaffeemaschine, Wasserkocher, Toaster und diverse Küchenkleinteile stehen ebenfalls für

Sie bereit. Das Bad ist mit einem WC und Dusche ausgestattet. Im Garten steht Ihnen eine Sitzecke zur Verfügung, diese lädt zum verweilen und entspannen ein.

Ausstattung Zimmer

Größe: 25 qm

Belegung max.: 3

Anzahl Schlafzimmer: 1

WLAN: ja

Nichtraucher: ja

Hinweise zu Haustieren

Haustiere nicht erlaubt

Allgemein: Doppelbett, Insektenschutz/Gaze, Nichtraucher, Nichtraucherhaus, Reise-/Kinderbett, Schlafsofa

Außenanlage: Sitzecke im Garten

Essen & Trinken: Grillmöglichkeit

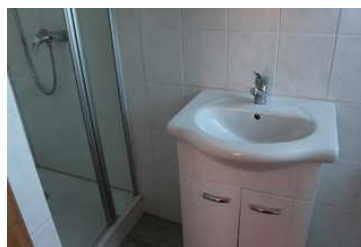
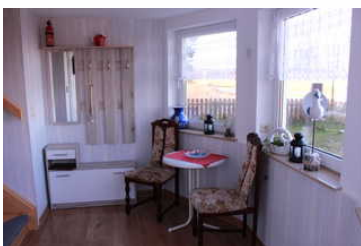
Küche: Küche (offen), Kühlschrank, Mikrowelle

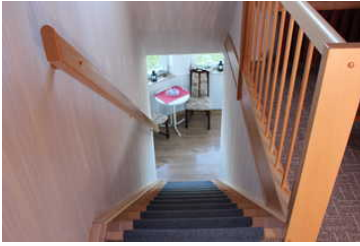
Sanitär: Dusche/WC, Haartrockner

Service: Bettwäsche, Handtücher, Tiere nicht erlaubt

Technik: WLAN, Kabel/Sat, TV - Flachbild

Ferienwohnung Süd





Die circa 25 m² große Ferienwohnung befindet sich im Obergeschoss und ist über einen separaten Eingang zu erreichen. Ausgestattet ist diese mit einem Wohnraum, inklusive einem Sofa, Tisch und Stühlen. Auch ein Radio und ein Fernseher sind vorhanden. Die in den Wohnraum integrierte kleine Küche, mit 2 Kochplatten, Kühlschrank, Wasserkocher, Kaffeemaschine und diversen Küchenkleinteilen steht ebenfalls für Sie bereit. Das Bad ist mit einem WC und einer Dusche ausgestattet. Im Garten steht für Sie eine Sitzcke zur Verfügung. Genießen Sie den Blick über die weitläufigen Salzwiesen.

Ausstattung Zimmer

Größe: 25 qm

Belegung max.: 3

Anzahl Schlafzimmer: 1

WLAN: ja

Nichtraucher: ja

Hinweise zu Haustieren

Haustiere nicht erlaubt

Allgemein: Doppelbett, Insektenschutz/Gaze, Nichtraucher, Nichtraucherhaus, Reise-/Kinderbett, Schlafsofa

Außenanlage: Sitzcke im Garten

Essen & Trinken: Grillmöglichkeit

Küche: Gefriermöglichkeit, Küche (Pantry/Mini), Kühlschrank, Mikrowelle

Sanitär: Dusche/WC, Haartrockner

Service: Bettwäsche, Handtücher

Technik: WLAN, Kabel/Sat, TV - Flachbild

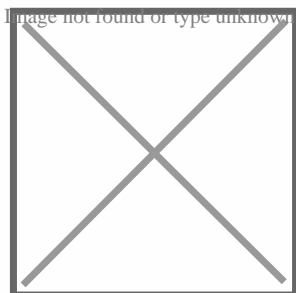
So haben Gäste nach ihrem Aufenthalt bewertet

5 von max. 6 Punkten bei 4 Bewertungen insgesamt

Punkte	1	2	3	4	5	6
Ausstattung Zimmer/Fewo	●	●	●	●	●	●
Sauberkeit	●	●	●	●	●	●
Service & Freundlichkeit	●	●	●	●	●	●
Lage der Unterkunft (wie beschrieben)	●	●	●	●	●	●
Beschreibung entsprach der Unterkunft	●	●	●	●	●	●
Preis-Leistung	●	●	●	●	●	●
Empfehlenswert	●	●	●	●	●	●

Allgemeine Lageinformationen

Vom Hafen Vitte gehen Sie über den Deich und biegen nach rechts ab, Richtung Kloster. Ihre Unterkunft erreichen Sie nach circa 1000 Metern.



Entfernungen

Arzt: 2 km

Bäcker: 1 km

Geldautomaten/Bank: 2 km

Bushaltestelle: 200 m

Radweg: 200 m

Restaurant: 1 km

Strand: 700 m

Tourist-Information: 1.2 km

Zentrum: 1 km

Objekt ID: 114491